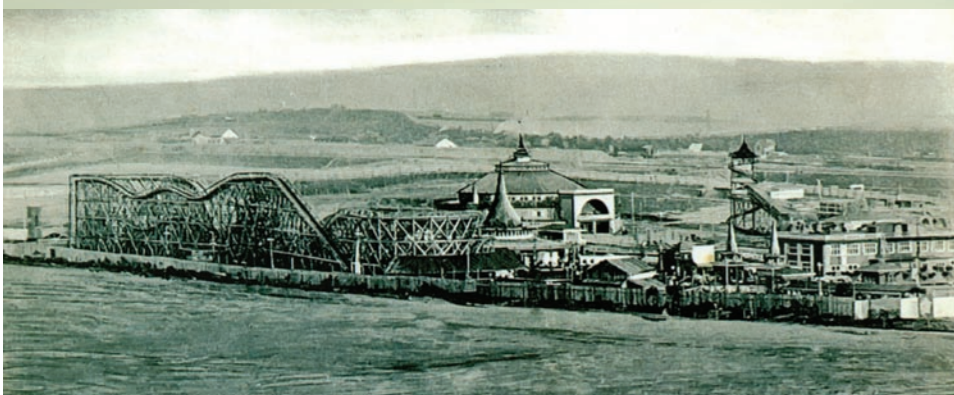


Historie vršovického Edenu

Málokdo asi ví, že na místě Nákupního centra EDEN se v minulosti rozprostíral velký lunapark, jakoby malá obdoba vídeňského Prateru. Pražští radní mu dali jméno Eden, které mělo připomínat opravdový ráj.

Ještě na počátku 20. století se mezi železniční trati a silnicí směrem do Strašnic, dnešní Vršovickou ulicí, rozkládaly pláně. Bývaly tu pole, louky, pod Bohdalcem rybníček. Za tratí v tu dobu vznikala kolonie nouzových staveb a dřevěných baráčků chudších dělníků zvaná Rafanda. Na druhé straně kopce Sychrova (Bohdalce) byla podobná kolonie domků na Slatinách, ve dvou nedalekých továrnách Waldese a Feiglowce pracovalo nespočet mladých žen a v blízkých vojenských kasárnách, vozařských a 28. Pěšího pluku ve Vršovicích, žila spousta vojáků. To vše dotvářelo kolorit chudinské periferie.



Zábavní podnik Eden vyrostl na téměř pustém místě mezi Vršovicemi a Strašnicemi. Vlevo je dlouhá horská dráha.

Z těchto vrstev občanů se mohli stát častí návštěvníci atrakcí a poutí, a právě proto bylo jako místo vytvoření zábavního areálu v Praze vybráno zmíněné volné prostranství. Ve dvacátých letech se pražští radní rozhodli vybudovat veliký lunapark Eden, jehož jméno mělo připomínat opravdový ráj, a mohlo se začít stavět.

Za krátkou dobu (r. 1922) se tu objevila mohutná brána a za ní nejobtížnější atrakce. Uprostřed vedla promenáda lemovaná stromy, za ní jezírko s loďkami, začarovaný zámek, vysoký tobogan, střelnice, houpačky, kolotoče, kavárny, stánky s občerstvením, cyklostrom i pět kilometrů dlouhá horská dráha, postavena na tehdy skutečně světové úrovni. Konaly se tu koncerty a estrády, v centrálním Koloseu se tančilo, na laguně hrálo divadlo, bylo tu varieté se cvičnými zvířaty a večer se pořádaly ohňostroje. Bývalo tu otevřeno denně a lístek stál pouhou 1,20 Kč.

Zábavní park se stal vhodným místem k seznámení, mezi návštěvníky byli především mladí lidé, vojáci z blízkých kasáren a dělnice, zamilované páry, ale i rodiny s dětmi. Přes obrovskou návštěvnost v prvních

měsících se majitelům lunaparku později nedařilo tak, jak původně předpokládali. Široké vrstvy obyvatelstva, které sem chodily za oddechem, totiž nikdy neoplývaly penězi a zdánlivě zaručený zisk tohoto podniku byl



Zájem o svezení na loďce po zdejší jezírce byl vskutku nesmírný

vlastně nejistý. Už v roce 1926 se o Edenu psalo, že jeho špatnou prosperitu je třeba přičíst mimo jiné i tomu, že „v tu stranu Pražáci netáhnou“. Naopak tyto končiny lákaly četné kapsáře, pro něž byly vskutku „rájem“, nehledě na to, že pochybné existence hledaly útočiště v nouzových koloniích pod Bohdalcem. Eden se postupně stával z velkolepého kulturně-společenského centra místem neblaze proslulým.

V roce 1935 byla konečně zavedena tramvajová doprava až do Strašnic, čímž se zlepšila dostupnost zdejšího parku. Část svých pozemků na trať věnoval hrabě Colloredo-Mansfeld a na nich stála také většina zábavního centra, ale po deseti letech už nechtěl dál prodlužovat majitelům atrakcí nájemní smlouvu. Osud parku v Edenu byl pomalu zpečetěn.



Eden - vršovický ráj nabízel nepřeberné množství zábavy

Na přelomu třicátých a čtyřicátých let park v Edenu fungoval, poté spíš živořil a v roce 1946 pražský magistrát zbylé sešlé podniky pro hygienické a bezpečnostní závady uzavřel. Ještě za jeho existence, ve čtyřicátých letech 20. století, se tu usídlilo Sportovní sdružení Vršovice (později Dynamo, nyní Slavia) a do míst, kam kdysi měly proudit davy za rozptýlením, se později chodilo především na fotbal.

V padesátých a šedesátých letech tu na části dřívějšího zábavního podniku a na místě zahrádkové kolonie vyrostly nové bytové domy. Na sklonku minulého století si ještě lidé zkracovali cestu k zastávce autobusů MHD napříč malým parčíkem, který se nacházel před samoobsluhou Vlasta a kulturním domem.

Čerpáno z publikace Praha 10 známá neznámá, Broncová Dagmar, Polák Milan

Reklamní dopisnice lunaparku

Eden informuje, že ke koncertům, barevným fontánám a různým atrakcím návštěvníky dopraví linky elektriky č. 1, 4, a 20. Vstupné je lidové - Kč 1,10 a 2,40, děti 60 ha. Posezení příjemné, večere levné až po nejvybranější jídla.



V místě bývalého velkolepého zábavního parku se dnes nachází moderní třípatrové Nákupní centrum Eden, které na původní tradici zábavy navazuje pořádáním různých akcí jako je např. tradiční Májová pout.

Nákupní centrum Eden slaví 10. výročí

Nákupní centrum Eden ve Vršovicích bylo prvně otevřeno pro návštěvníky v září 2005 společností Carrefour. Od roku 2007 je Nákupní centrum Eden ve vlastnictví společnosti Tesco Stores, která samozřejmě investovala nemalé prostředky do modernizace tak, aby centrum odpovídalo potřebám obyvatel v okolí. Možnost využití služeb na jednom místě totiž šetří čas a zbývá pak více prostoru pro posezení s rodinou či přáteli.

Nákupy i služby

Nákupní centrum Eden je dostupné pro všechny návštěvníky, ať už se do centra dopravují pěšky, MHD nebo autem. V blízkosti centra se nachází sjezd z Jižní spojky, který umožňuje napojení na frekventovanou dálnici směrem na Brno a další česká města. Navíc se centrum nachází na frekventované křižovatce U Slavič / Vršovická, kde se protínají čtyři denní a tři noční linky tramvají a současně s tím 7 autobusových linek. Tak je zajištěna výborná dostupnost pro celou pražskou populaci, při cestách do zaměstnání i za zábavou (například na koncert nebo fotbalový zápas v Eden Aréně), a to jak přes den, tak i přes noc. Ve více než 90 obchodech najdou nejen Vršovičtí návštěvníci, ale i lidé z přilehlého okolí, co potřebují - od potravin, přes módu pro mladou i střední generaci, zábavu až po občerstvení a nepostradatelné služby, jako je třeba výroba klíčů, pobočka České pošty, nonstop hypermarket Tesco Extra či fitness klub.

Skladbu Nákupního centra Eden tvoří přibližně z 30% móda, obuv a módní doplňky, z 30% pak služby a zábava, z 10% restaurace a kavárny a ostatní. Zbytek plochy zaujímá dvoupatrový hypermarket Tesco Extra s širokou nabídkou značky F&F a F&F Home. Při obsazování obchodů je vždy potřeba se řídit požadavky a potřebami návštěvníků a samo-

zřejmě i takovými specifiky, jako je lokalita. Z tohoto důvodu je v Edenu kladen větší důraz na služby, poněvadž je centrum hojně využíváno k pracovním schůzkám, pro místní obyvatele pak představuje místo, kde mohou kompletně pokrýt své potřeby. Samozřejmostí je volné wifi připojení, kavárny i pizzerie s venkovní zahrádkou a dětský koutek.

Nákupní centrum Eden je cílem nákupů, ale stejně tak je vnímáno jako místo kulturních a společenských aktivit

Akce zde pořádané mají často edukativní charakter a exkluzivní témata. Nechybí tedy pravidelné vinobraní, akce pro děti, různé výstavy a interaktivní koutky, kulinařské hody či vánoční trhy s živým betlémem. Dětský koutek Edík ve 2. patře nabízí dětem svačtinu a možnost zapojit se do výuky základů angličtiny. Nově zavedené placené parkování v podzemních garážích navíc pomohlo zvýšit frekvenci návštěv skutečných zákazníků.

Obchodní center za posledních 10 let vyrostly desítky a v Praze obzvláště. Pokud vedení centra sleduje potřeby dané lokality a na základě toho plní nájemní zónu správným mixem obchodů a služeb, má šanci na úspěch a své zákazníky si udržet.

Více o oslavách k 10. výročí NC Eden najdete na www.nceden.cz